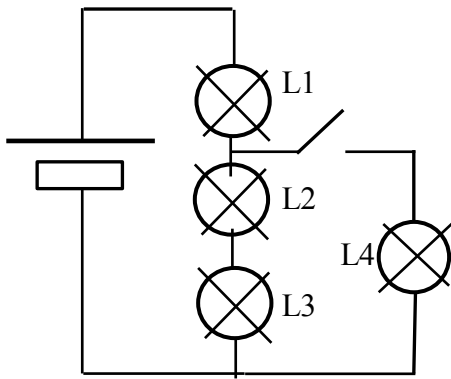


### Check-in-Aufgabe A: Maschenregel

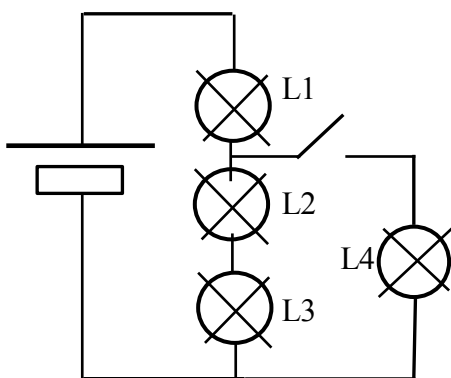


Vier nicht baugleiche Lampen sind an einer Batterie angeschlossen. Die hier möglicherweise anliegenden Spannungen werden als  $U_{\text{Batt}}$ ,  $U_{L1}$ ,  $U_{L2}$ ,  $U_{L3}$  und  $U_{L4}$  bezeichnet. Der Schalter bleibt zunächst geöffnet.

- Nenne den Zusammenhang zwischen den Spannungen an den linken drei Lampen und der Batteriespannung.
- Gib den Zusammenhang zwischen der Spannung an L4 und den Spannungen an L2 und L3 an, wenn der Schalter geschlossen wird.

Aufgabe:	Kompetenz	Kann ich	Kann ich nicht
a)	Die Maschenregel auf einfache Schaltungen anwenden		
b)	Die Maschenregel auf komplexe Schaltkreise anwenden		

### Check-in-Aufgabe B: Maschenregel



Vier nicht baugleiche Lampen sind an einer Batterie angeschlossen. Die hier möglicherweise anliegenden Spannungen werden als  $U_{\text{Batt}}$ ,  $U_{L1}$ ,  $U_{L2}$ ,  $U_{L3}$  und  $U_{L4}$  bezeichnet. Der Schalter bleibt zunächst geöffnet.

- Nenne den Zusammenhang zwischen den Spannungen an den linken drei Lampen und der Batteriespannung.
- Gib den Zusammenhang zwischen der Spannung an L4 und der Spannung an L1 und  $U_{\text{Batt}}$  an, wenn der Schalter geschlossen wird.

Aufgabe:	Kompetenz	Kann ich	Kann ich nicht
a)	Die Maschenregel auf einfache Schaltungen anwenden		
b)	Die Maschenregel auf komplexe Schaltkreise anwenden		